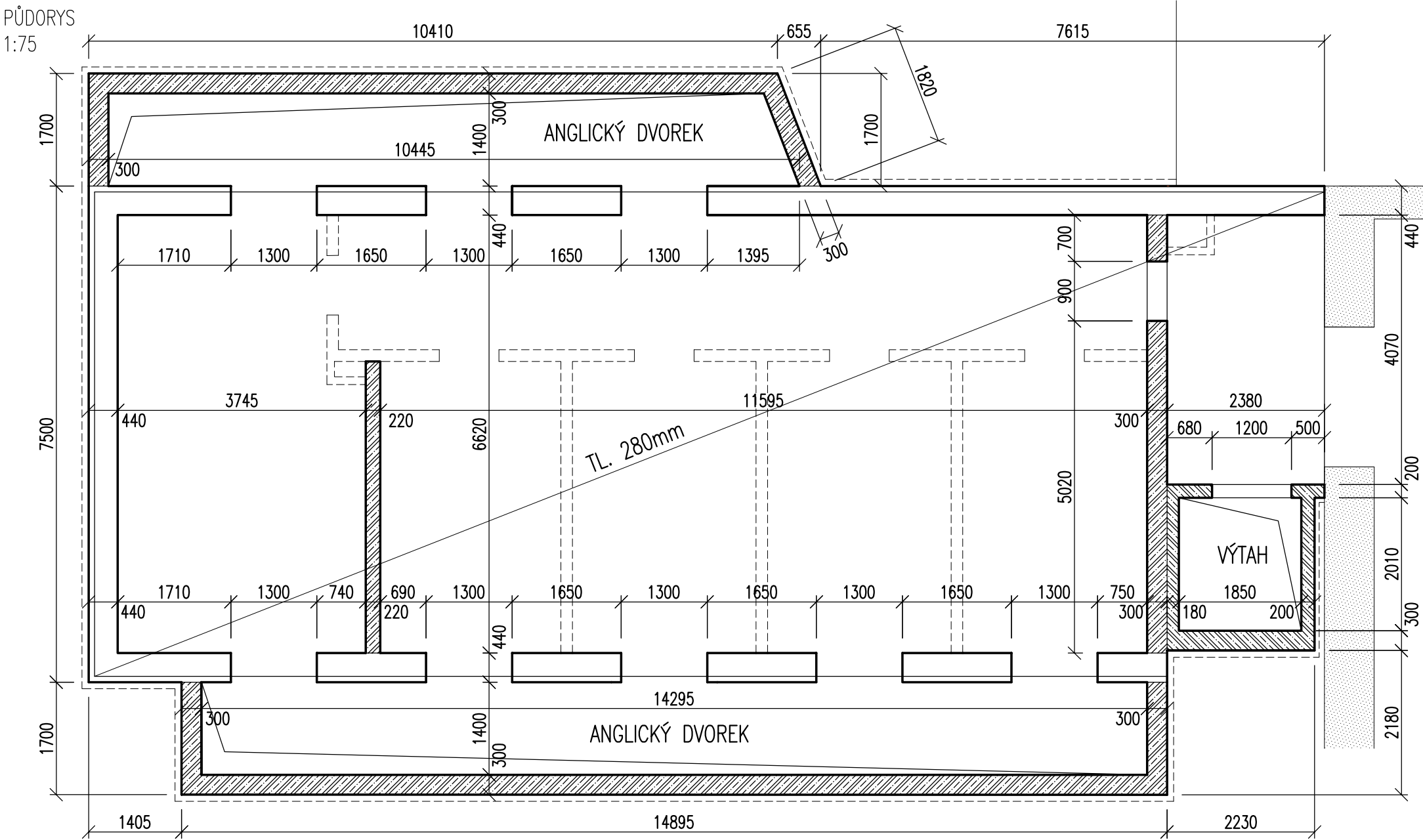


STROP NAD 1.PP

PŮDORYS
1:75



NÁVRH DLE ČSN EN 1992, 1996

- BETON: C30/37 XC1 (CZ, F.1.1) – DESKA
– Ecm = 32GPa, DLE ČSN ISO 1920–10
C25/30 XC1 (CZ, F.1.1) – VNITŘNÍ STĚNY
C25/30 XC4 XF1 (CZ, F.1.1) – ANGL. DVOREK
– DLE ČSN EN 206+A1, ČSN P 73 2404



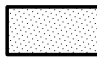
VÝZTUŽ: B500B
– DLE ČSN EN 42 0139

ZDIVO: KERAMICKÉ ZDIVO P15 + MALTA PROFÍ

POZNÁMKA:

- V PROJEKTU JSOU ZAPRACOVÁNY POŽADAVKY NA STAVEBNÍ ÚPRAVY JEDNOTLIVÝCH PROFESÍ (PROSTUPY, DŘÁŽKY, ...) ZNÁMÉ V DOBĚ VYDÁNÍ DOKUMENTACE. PŘED REALIZACÍ BUDOU POZICE STAVEBNÍCH ÚPRAV OVĚŘENY DLE PROJEKTŮ JEDNOTLIVÝCH PROFESÍ, PŘÍPADNÉ NOVÉ ÚPRAVY NUTNO KONZULTOVAT SE STATIKEM V RÁMCI AUTORSKÉHO DOZORU.
- GEOMETRICKÉ TOLERANCE DLE ČSN EN 13670, VČETNĚ PŘÍLOH G
- Ecm = MODUL PRUŽNOSTI PRO SPLNĚNÍ KRITÉRIA POUŽITELNOSTI
- STĚNY NAZNAČENÉ ČÁRKOVANĚ NEJSOU NOSNÉ A BUDOU OD STROPNÍ KONSTRUKCE ODDILATOVÁNY STLAČITELNOU VRSTVOU.
- STROPNÍ DESKA BUDE Z VNĚJŠÍHO LÍCE OPATŘEA TEPELNOU IZOLACÍ TLOUŠTKY 90mm BLÍŽE SPECIFIKOVANOU VE STAVEBNÍ ČÁSTI.
- STĚNY ANGLICKÉHO DVORKU BUDOU Z VNĚJŠÍCHO LÍCE OPATŘENY HYDROIZOLACÍ BLÍŽE SPECIFIKOVANOU VE STAVEBNÍ ČÁSTI.

LEGENDA

-  – KERAMICKÉ ZDIVO P15+MALTA PROFÍ
-  – ŽELEZOBETON
-  – STÁVAJÍCÍ KONSTRUKCE

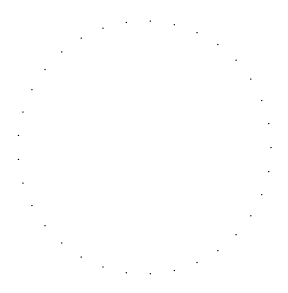
ZNAČKA	DATUM	PŘEDMĚT REVIZE	REVIZI PROVEDL
REVIZE			

±0,000 = 232,649 m n.m.

Souřadnicový systém: S-JTSK
Výškový systém: Bpv

KOOPERACE VE SPECIÁLNÍ PROFESI	ADRESA	KOOPERUJÍCÍ FIRMA
STAVEBNĚ KONSTRUKČNÍ ČÁST	Žižkova 5, 602 00 Brno	JP STATIKA, s.r.o. IČO 255 32 723 ŽIŽKOVA 5, 602 00 BRNO
ZODPOVĚDNÝ INŽENÝR PROJEKTU	INŽENÝR NÁVRHU / ZPRACOVAL	
Ing. Václav Příkrýl	Ing. Petr Ducháč	

Tento dokument požívá ochrany dle zákona č. 121/2000 Sb. (Autorský zákon)
Originál tohoto výkresu a návrh řešení na něm zobrazený je majetkem autora
a firmy Architekti Hrůša & spol., Atelier Brno, s.r.o.
Tento výkres nesmí být - výjma zřejmého účelu, pro nějž byl pořízen - používán
a žádným způsobem nerespektujícím ustanovení Autorského zákona nebo
dohodu klienta a hlavního architekta (autora) poskytnut třetí osobě.



HLAVNÍ ARCHITEKT (AUTOR) :	prof. Ing. arch. PETR HRŮŠA	FIRMA	
VEDOUCÍ PROJEKTU / HLAVNÍ INŽENÝR PROJEKTU (HIP)	ZODPOVĚDNÝ PROJEKTANT / ZPRACOVAL	Architekti Hrůša & spol., Atelier Brno, s.r.o. Žižkova 5, 602 00 Brno tel. 541 243 829, fax 541 243 831 E - mail : Info @ atelierbrno.cz http://www. hrusa-atelierbrno.cz IČO 255 175 62, DIČ CZ 255 175 62 Obchodní rejstřík oddíl C, vložka 29562	
prof. Ing. arch. PETR HRŮŠA / Ing. arch. Petr Levý	Ing. arch. Kateřina Holmanová Ing. arch. Lucie Jestřábová		
	Ing. Kateřina Plíhalová Bc. Lukáš Hodek		
KLIENT ZAKÁZKY :	INVESTOR ZAKÁZKY :		
Univerzita Hradec Králové Roklanského 62 500 03 Hradec Králové	Univerzita Hradec Králové Roklanského 62 500 03 Hradec Králové		
FÁZE (STUPEŇ DOKUMENTACE)		KONTROLA	Ing. arch. VÍT ZENKL
DOKUMENTACE PRO VYDÁNÍ STAVEBNÍHO POVOLENÍ			
NÁZEV ZAKÁZKY (DÍLO)		DATUM	02/2019
Modernizace a rekonstrukce budov B a C Univerzity Hradec Králové, náměstí Svobody		ZAKÁZKA ČÍSLO	16052
ČÁST DOKUMENTACE		OBJEKT	BUDOVA "B"
D.1.2 STAVEBNĚ KONSTRUČNÍ ČÁST		MĚŘITKO	1/75
DOKUMENT (VÝKRES)		Č. VÝKRESU / REVIZE	PARÉ
BUDOVA "B" UHK, parc. č. st. 425, 1588			
PŘÍSTAVBA - TVAR STROPU NAD 1.PP		D.1.2.05	